

Cant. Descriere1 **DDA 30-4 AR-PVC/V/C-F-31U2U2FG**

Notă! Poza de produs poate diferi de produsul actual

Nr. Produs: [97722256](#)

DDA 30-4 AR-PVC/V/C-F-31U2U2FG

SMART Digital DDA este o pompa de dozare cu diafragma, compactă cu deplasare pozitivă, cu acționare cu turație variabilă (motor pas cu pas) și comanda electronică inteligentă cu consum minim de energie.

Seria de dozare digitală SMART funcționează la lungimea completă a cursei pentru a asigura o precizie optimă, amorsare și aspirație, chiar și pentru lichide cu vâscozitate ridicată sau degazarea lichidelor.

Durata fiecărei curse de descărcare variază în funcție de capacitatea setată, rezultând un debit optim de descărcare continuă.

Placa de montare cu clichet permite instalarea în trei poziții diferite fără a folosi accesorii suplimentare.

Cubul de control poate fi ușor rotit în poziția din față, stânga sau dreapta.

Rotița de clic și afișajul LC grafic simplu și text, cu iluminare multiplă colorat, fac punerea în funcțiune și funcționarea intuitivă.

Elementele de comandă sunt protejate de un capac transparent.

Capul de dozare este compus din:

- Diafragmă PTEE cu durată de viață lungă și complet rezistentă la chimicale.
- Robineți cu bila dubli pentru cea mai mare precizie a dozării.
- Robinet de dezaerare pentru pornire ușoară.

Moduri de funcționare:

- Dozare manuală în ml/h, l/h sau gph.
- Control puls în ml/puls (inclusiv funcția de memorie).
- Control analogic 0/4-20 mA (scalabil).
- Funcția bazată pe impuls în ml, l sau gal.
- Funcția bazată pe temporizator (Timer de dozare, ciclu sau săptămână).
- controlul Fieldbus (Genibus pregătit pentru ProfibusDP E-box).

Alte caracteristici:

- Auto deaerare în timpul regimului de funcționare a pompei pentru a evita defecțiunile datorate blocării aerului.
- Doi pași SlowMode (anti-cavitatie), 50% (debitul maxim= 15 l/h) și 25% (debitul maxim= 7.5 l/h), de ex. pentru lichide cu vâscozitate ridicată sau degazarea lichidelor.
- Afișarea informațiilor de service pentru a semnaliza când este necesar service și care este numărul de ordine al părții uzate.
- Funcția de blocare a tastelor în doi pași pentru protejarea pompei împotriva accesului neautorizat.
- Funcție suplimentară de afișare pentru a furniza informații suplimentare, de ex. semnalul real de intrare mA.
- Contor pentru volumul total de dozare (resetabil), orele de funcționare etc.
- Salvați și încărcați setările personalizate, precum și reîncărcați setările din fabrică.

Semnale de intrări / ieșiri:

- Intrare pentru impuls, analogică 0 / 4-20mA, comanda oprire externă.
- Intrare pentru semnalul de nivel redus și golire ale rezervorului.
- Două relee de ieșire fără potențial pentru max. 30 V AC / DC (configurabil, de exemplu, alarma, semnal cursa, dozare pompă, temporizator etc.)
- Ieșire analogică 0 / 4-20mA.

Cant.	Descriere
1	<p>- Interfață de comunicație Fieldbus (GeniBus, de asemenea, pentru echiparea suplimentară cu Profibus DP E-box pentru modernizare).</p> <p>Tehnic: Codificare: DDA 30-4 AR-PVC/V/C-F-31U2U2FG Debit max.: 30 l/h Debit max. în mod lent 50%: 15 l/h Debit max. în mod lent 25%: 7.5 l/h Debit min: 30.0 ml/h Raportul de coborâre: 1:1000 Aprobări: CE, CSA-US, NSF61, EAC, RCM Tip vană: Standard Vâscozitate maximă la 100%: 150 mPas Vâscozitate maximă în modul lent 50%: 600 mPas Vâscozitate maximă în modul lent 25%: 1500 mPas Precizia repetabilității: 1 %</p> <p>Materiale: Cap de dozare: PVC (Clorură de polivinil) Supapă cu bilă: Ceramic Garnitură: FKM</p> <p>Instalație: Gama temperaturii ambientale: 0 .. 45 °C Presiune de funcționare maximă: 4 bar Set instalație: NO Tip instalație: No installation set Aspirație pompă: 4/6, 6/9, 6/12, 9/12 mm Refulare pompă: 4/6, 6/9, 6/12, 9/12 mm Ridicare aspirația max. în timpul funcționării: 6 m Ridicarea aspirație max. în timpul amorsării: 2 m</p> <p>Lichid: Lichid pompat: Apă Gama temperaturii lichidului: 0 .. 45 °C Temperatura lichidului în timpul funcționării: 20 °C Densitate: 998.2 kg/m³</p> <p>Date electrice: Puterea maximă de intrare - P1: 24 W Frecvența rețelei electrice: 50 / 60 Hz Tensiune nominală: 1 x 100-240 V Grad de protecție (IEC 34-5): IP65 / TYPE 4X Lungimea cablului: 1.5 m Tip de conectare cablu: EU Curent de intrare: 25A at 230V for 2ms</p> <p>Control: Variante de control: AR Control nivel: YES Intrare analogică: 0/4-20 MA Controlul pulsului: YES Intrare pentru oprire externă: Yes Ieșire analogică: 0/4-20 MA Relee de ieșire: 2 Comunicație Bus: DA</p> <p>Altele:</p>



Nume companie:

Creat de:

Telefon:

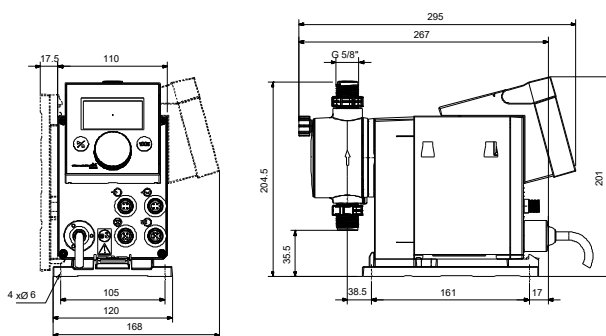
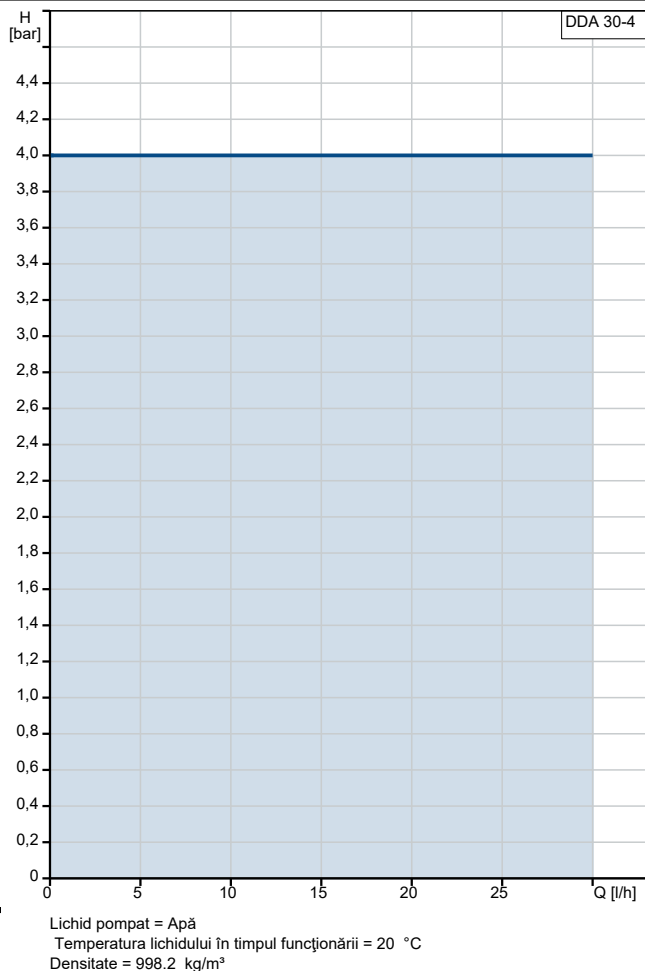
Date:

23.10.2024

Cant.	Descriere
-------	-----------

1	Greutate netă: 3 kg Greutate brută: 3 kg Culoare: RED
---	---

Descriere	Valori și tipuri
Informații generale:	
Nume produs:	DDA 30-4 AR-PVCN/C-F-31U2U2FG
Cod produs:	97722256
Numărul EAN:	5710622723991
Tehnic:	
Codificare:	DDA 30-4 AR-PVCN/C-F-31U2U2FG
Debit max.:	30 l/h
Debit max. în mod lent 50%:	15 l/h
Debit max. în mod lent 25%:	7.5 l/h
Debit min.:	30.0 ml/h
Raportul de coborâre:	1:1000
Aprobări:	CE,CSA-US,NSF61,EAC,RC M
Tip vană:	Standard
Vâscozitate maximă la 100%:	150 mPas
Vâscozitate maximă în modul lent 50%:	600 mPas
Vâscozitate maximă în modul lent 25%:	1500 mPas
Precizia repetabilității:	1 %
Materiale:	
Cap de dozare:	PVC (Clorură de polivinil)
Supapă cu bilă:	Ceramic
Garnitură:	FKM
Instalație:	
Gama temperaturii ambientale:	0 .. 45 °C
Presiune de funcționare maximă:	4 bar
Set instalație:	NO
Tip instalație:	No installation set
Aspirație pompă:	4/6, 6/9, 6/12, 9/12 mm
Refulare pompă:	4/6, 6/9, 6/12, 9/12 mm
Ridicare aspirația max. în timpul funcționării:	6 m
Ridicarea aspirație max. în timpul amorsării:	2 m
Lichid:	
Lichid pompat:	Apă
Gama temperaturii lichidului:	0 .. 45 °C
Temperatura lichidului în timpul funcționării:	20 °C
Densitate:	998.2 kg/m ³
Date electrice:	
Puterea maximă de intrare - P1:	24 W
Frecvența rețelei electrice:	50 / 60 Hz
Tensiune nominală:	1 x 100-240 V
Grad de protecție (IEC 34-5):	IP65 / TYPE 4X
Lungimea cablului:	1.5 m
Tip de conectare cablu:	EU
Curent de intrare:	25A at 230V for 2ms
Control:	
Variante de control:	AR
Panou de comandă:	Front-Mounted
Control nivel:	YES
Intrare analogică:	0/4-20 MA
Controlul pulsului:	YES
Intrare pentru oprire externă:	Yes
Ieșire analogică:	0/4-20 MA





Nume companie:

Creat de:

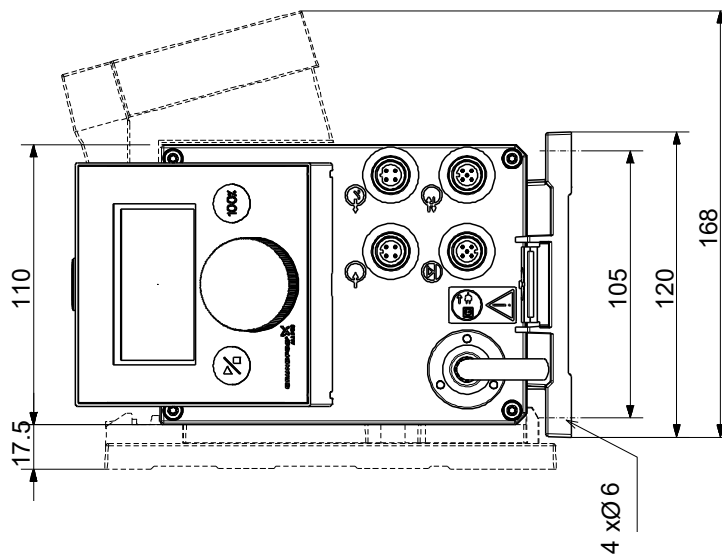
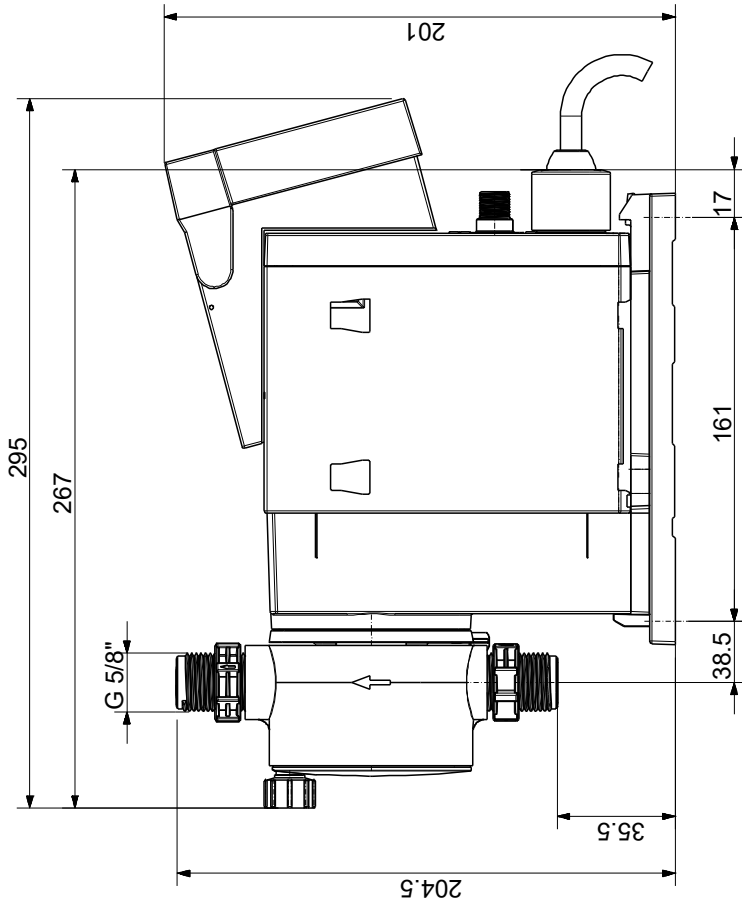
Telefon:

Date:

23.10.2024

Descriere	Valori și tipuri
Relee de ieșire:	2
Comunicație Bus:	DA
Altele:	
Greutate netă:	3 kg
Greutate brută:	3 kg
Culoare:	RED

97722256 DDA 30-4 AR-PVC/I/C-F-31U2U2FG



Notă: Toate unitățile sunt în [mm] dacă nu sunt altele specificate.
Negare: Acest desen dimensional simplificat nu prezintă toate detaliile.